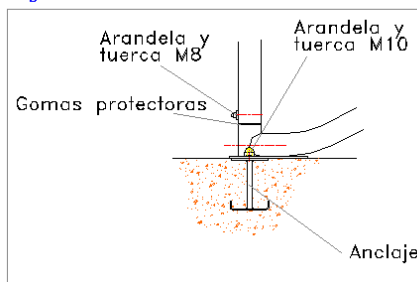


Fig. 1



COMPROBACIÓN DEL EMBALAJE

Comprobar que los componentes del modelo elegido se encuentran en buen estado.

INSTALACIÓN

1. Elegir el emplazamiento adecuado teniendo en cuenta lo siguiente :

- Las medidas de la palanca.
- Las cotas mínimas de seguridad recomendadas.
- Las cotas mínimas de profundidad de la piscina.

2. Para una correcta y sólida fijación al suelo, debe proveerse una zona hormigueada como cimentación.

3. Realizar los agujeros para la fijación de la parte posterior y anterior según se indica en la teniendo en cuenta el emplazamiento deseado de la palanca.

4. Colocar los anclajes posterior en el agujero indicado (fig. 1).

5. Poner el hormigón y esperar a que fragüe.

6. Una vez el hormigón ha fraguado realizar los taladros con broca de diámetro 12 mm. correspondientes a la sucesión anterior y colocar los tacos.

7. Colocar las gomas protectoras que unen la base con el resto de la barandilla.

8. Montar previamente las partes soporte de la barandilla y la base de la palanca (Pos. 3).

9. Colocar la estructura montada en su emplazamiento y fijarla (se adjunta tornillería) al anclaje posterior sin apretar demasiado.

10. Fijar la estructura montada por su parte anterior antavesándola con el anillo cóncavo y apretando para que el taco anteriormente ya montado se expanda y quede fijo.

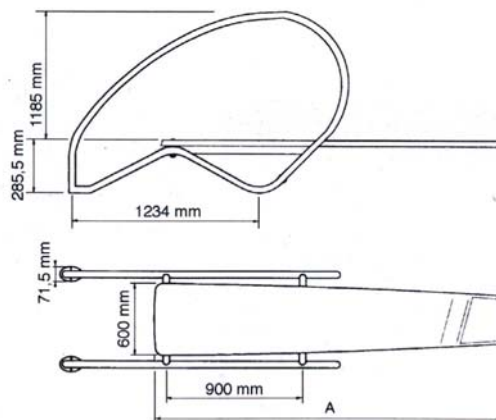
11. Fijar el travesaño y la base de la barandilla por su parte posterior. Encarar el montaje de la barandilla y la base de la palanca perpendicularmente). Al roscar las 2 piezas se unirán.

12. Montar las barandillas (Pos. 1) encajándolas con la estructura y fijarlas usando la tornillería que se adjunta.

13. Colocar la plataforma (Pos. 2) sobre la base de la barandilla y encarar los agujeros para pasar los tornillos M14x120. Asegurarse de que se han colocado las 4 gomas protectoras.

14. Colocar las tiras antideslizantes autoadhesivas en el alojamiento de la extremidad de la pista.

15. Apriete todas las fijaciones y compruebe la seguridad del montaje.



POS.	CÓDIGO	DESCRIPCIÓN	COTA A
1	18541-0100	BARANDILLA DYNAMIC	
2	23199-1000	PLATAFORMA DYNAMIC	2 mts
2	23200-1000	PLATAFORMA DYNAMIC	2,3 mts

MANTENIMIENTO

Comprobar regularmente:

1. El buen estado de las fijaciones al suelo y de la estructura y apretándolas si es necesario.
2. El estado de las gomas de protección. No permita que la plataforma (Pos. 2) entre en contacto directo con la estructura.
3. El buen estado de las bandas antideslizantes frontales
4. Que no se presenten salientes que puedan provocar cortes o rozaduras a los bañistas.
5. Limpiar la palanca (pista y estructura) con agua y detergente evitando que este no gotee hacia la piscina.

ADVERTENCIAS DE SEGURIDAD

No demorar la reparación o sustitución de cualquier parte dañada que pueda ser causa de un accidente. Respetar las normas existentes en cada país con relación al emplazamiento y cotas de seguridad.

CONSEJOS PARA EVITAR ACCIDENTES

Asegurarse de que esta despejada de bañistas la zona de seguridad antes de saltar. No debe saltar ni situarse en el extremo más de 1 persona.

Una vez terminado el montaje guarde este manual en lugar seguro por si alguna vez necesita algún recambio

*** Read attentivly this manual befote proceeding to the assembly***

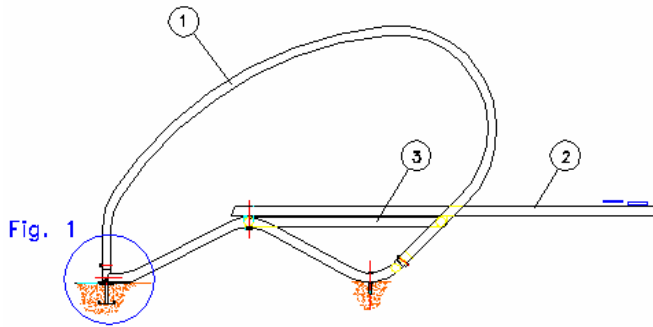
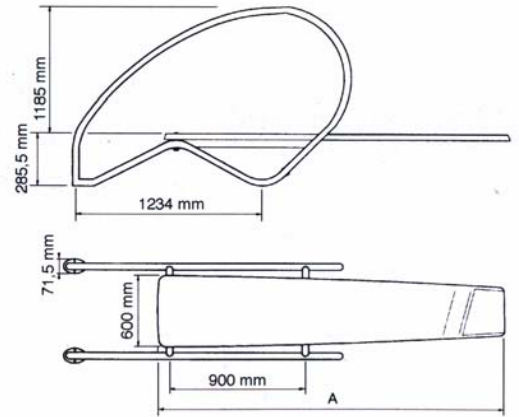
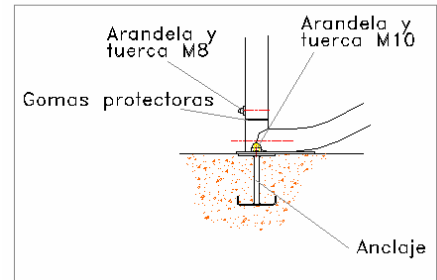


Fig. 1



CHECKING OF THE PACKING

To verify that the components of the chosen model are in good condition.

INSTALATION

1. To choose the suitable emplacement bearing the following thing in mind:

- The measures of the lever.
- The minimal levels of safety recommended.
- The minimal levels of depth of the swimming pool.

2. For a correct and solid fixation to the soil, a zone swarmed as foundation must be provided.
3. To realize the holes for the fixation of the rear and previous part as is indicated bearing in mind the wished emplacement of the lever.
4. To place the rear anchorages in the hole indicated (fig. 1).
5. To put the concrete and to hope that it sets.
6. Once the concrete has plotted, realize the drills with reel of diameter 12 mm. Correspondents to the previous succession and to place the plugs
7. To place the protective rubbers that join the base with the rest of the rail.
8. Previously, to mount the parts support of the rail and the base of the lever (Pos. 3).
9. To place the structure mounted in its emplacement and to fix it (it is attached tornilleria) to the rear anchorage without being too tight too much.
10. To fix the mounted structure for its previous part getting across with the concave ring and being too tight in order that the plug previously already mounted expands and remains fixed.
11. To fix the rung and the base of the rail for its rear part. To face the assembly of the rail and the base of the lever perpendicularly. To coil the 2 pieces will join.
12. To mount the rails (Pos. 1) fitting them with the structure and to fix them using the screws that are attached.
13. To place the platform (Pos. 2) on the base of the rail and to face the holes to pass the screws M14x120. Insure yourself that 4 protective rubbers have been placed.

POS.	CODE	DESCRIPTION	COTA A
1	18541-0100	RAIL DYNAMIC	
2	23199-1000	PLATFORM DYNAMIC	2 mts
2	23200-1000	PLATFORM DYNAMIC	2,3 mts

MAINTENANCE

Verify it regularly:

1. The good condition of the fixings to the soil and of the structure and them being too tight if it is necessary.
2. The condition of the protection rubbers. It is not allowed the platform (Pos. 2) being in direct contact with the structure.
3. The good condition of the non-slipping frontal bands
4. That do not appear projections that could cause cuts or frictions the bathers.
5. To clean the lever (track and structure) with water and detergent preventing this one does not leak towards the swimming pool.

SAFETY WARNINGS

Not to delay the repair or substitution of any damaged part that could be a reason of an accident. Respect the existing procedure in every country with relation to the emplacement and safety levels.

ADVICES TO AVOID ACCIDENTS

Insure yourself that the safety zone of bathers is clear before jumping. You must neither jump nor place in the end more than 1 person.

Once finished the assembly keep this manual in sure place for if at some time you need some spare part.

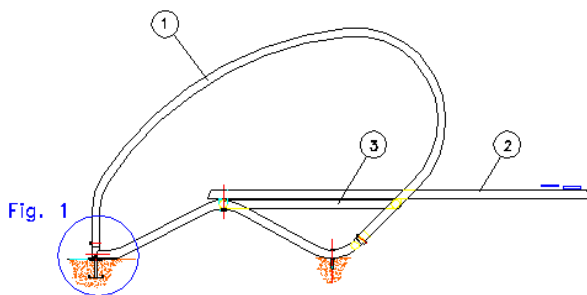
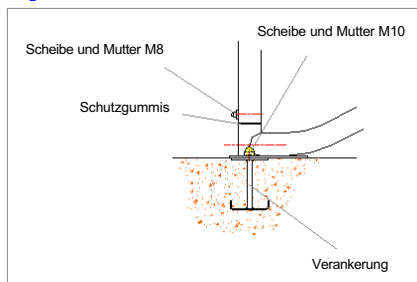


Fig. 1



ÜBERPRÜFUNG DER VERPACKUNG

Überprüfen Sie, ob alle Komponenten des ausgewählten Modells sich in einem guten Zustand befinden.

MONTAGE

Wählen Sie den Standort unter Berücksichtigung der folgenden Punkte aus:

- Die Abmessungen des Sprungbretts.
- Die empfohlenen Sicherheitsmindestmaße.
- Die Mindestdiefe des Schwimmbeckens.

Für die korrekte und sichere Befestigung am Boden muss ein zementiertes Fundament geschaffen werden.

Bohren Sie die Löcher für die hintere und vordere Befestigung, so wie dies angegeben ist. Bedenken Sie dabei die gewünschte Position des Sprungbretts.

Bringen Sie die hintere Verankerung in der angegebenen Öffnung an (Abb. 1)

Betonieren Sie und warten Sie, bis der Beton fest ist.

Sobald der Beton fest ist, bohren Sie die Löcher der vorherigen Reihenfolge entsprechend mit einem Bohrer mit 12 mm Durchmesser und bringen Sie die Dübel an.

Bringen Sie die Schutzgummis an, welche die Basis mit dem Rest des Geländers verbinden.

Montieren Sie zunächst die Stützen des Geländers und die Basis des Sprungbretts (Pos.3)

Bringen Sie die montierte Struktur an den gewünschten Standort und befestigen Sie diese (mit dem mitgelieferten Schrauben) an der hinteren Verankerung, ohne die Schrauben zu fest zu ziehen.

Befestigen Sie die montierte Struktur an ihrem hinteren Teil mit dem konkaven Ring und drücken Sie diesen fest, so dass der bereits montierte Dübel sich ausdehnt und festhakt.

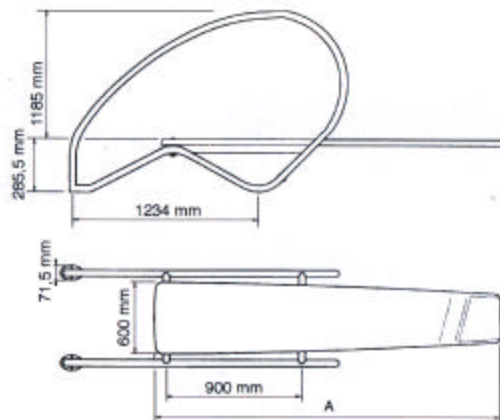
Befestigen Sie den Querriegel und die Basis des Geländers hinten. Stellen Sie das Gelände vertikal zur Basis des Sprungbretts. Beim Anschrauben werden die beiden Teile miteinander verbunden.

Montieren Sie die Geländer (Pos. 1) so, dass sie in die Struktur eingepasst werden und befestigen Sie sie mit den mitgelieferten Schrauben.

Positionieren Sie das Sprungbrett (Pos. 2) auf der Basis des Geländers und bringen Sie die Löcher in die korrekte Position, um die Schrauben M14x120 einzuschrauben. Stellen Sie sicher, dass die 4 Schutzgummis angebracht sind.

Bringen Sie die rutschfesten Aufklebstreifen in der Aufnahme am Ende des Sprungbretts auf.

Ziehen Sie alle Befestigungen an und überprüfen Sie, ob das Sprungbrett sicher montiert ist.



POS.	CODE	BESCHREIBUNG	Abmessung A
1	18541-0100	GELÄNDER DYNAMIC	
2	23199-1000	PLATTFORM DYNAMIC	2 mts
2	23200-1000	PLATTFORM DYNAMIC	2,3 mts

INSTANDHALTUNG

Überprüfen Sie regelmäßig:

1. Den guten Zustand der Befestigungen am Boden und der Struktur und ziehen Sie diese nach, falls dies notwendig ist.
2. Den Zustand der Schutzgummis. Das Sprungbrett (Pos. 2) darf nicht im direkten Kontakt mit der Struktur sein.
3. Den guten Zustand der rutschfesten Streifen vorne.
4. Dass keine hervorstehenden Stellen vorhanden sind, an denen sich die Benutzer schneiden oder stoßen können.
5. Reinigen Sie das Sprungbrett (Piste und Struktur) mit Wasser und Reinigungsmittel. Vermeiden Sie, dass Reinigungsmittel in das Schwimmbecken gelangt.

SICHERHEITSHINWEISE

Ersetzen Sie beschädigte Teile unverzüglich, um Unfälle zu vermeiden. Berücksichtigen Sie die Normen des jeweiligen Landes hinsichtlich Position und Sicherheitsmaßen.

RATSCHLÄGE ZUM VERMEIDEN VON UNFÄLLEN

Bevor Sie springen, versichern Sie sich, dass sich keine Badenden im Sprungbereich befinden.

Es sollte niemals mehr als 1 Person springen oder am Ende des Sprungbretts stehen.

Wenn das Sprungbrett montiert ist, bewahren Sie dieses Handbuch an einem sicheren Ort auf, falls Sie ein Ersatzteil bestellen müssen.